

## STE 40



## **Gebrauchsbestimmungen**

Die Systemtelefonerweiterung STE 40 ist zum Betrieb an einer AGFEO ISDN-Telekommunikationsanlage AS 281 All-In-One, AS 35, AS 35 All-In-One, AS 40P (P400-1), AS 4000 (P400-1), AS 100 IT (P400 IT), AS 43, AS 45, AS 200 IT ab Version 7.1 und in Verbindung mit dem Systemtelefon ST 40 mit Firmwarestand 1.0c oder höher bestimmt. Je nach Agentyp und Firmwarestand können Sie bis zu 48 STE 40 anmelden.

Aktuelle Firmware für Ihre TK-Anlage finden Sie auf unserer Internetseite im Partnerbereich.

Zum Betrieb einer STE 40 an einem ST 40 wird das optionale Steckernetzteil STE 30/ST 40/STE 40 benötigt. Zu beziehen sind diese Netzteile bei Ihrem Großhändler unter der AGFEO Artikelnummer 1542431.

## **Sicherheitshinweise**

- Während eines Gewitters dürfen Sie die Anschlussleitungen der STE 40 nicht anschließen und nicht lösen.
- Verlegen Sie die Anschlussleitungen der STE 40 so, dass niemand darauf treten oder stolpern kann.
- Achten Sie darauf, dass keine Flüssigkeit in das Innere der Systemtelefonerweiterung gelangt. Kurzschlüsse könnten die Folge sein.

## **Über dieses Handbuch**

In diesem Handbuch ist die Inbetriebnahme und in kurzer Form die Bedienung der Systemtelefonerweiterung STE 40 erklärt. Weitere Erklärungen zu den Leistungsmerkmalen und der Bedienung der TK-Anlage finden Sie in der Bedienungsanleitung Ihrer TK-Anlage und Ihres Systemtelefons.

# AGFEO Systemtelefon- erweiterung STE 40

## Inhaltsverzeichnis

Gebrauchsbestimmungen .....	E - 2
Sicherheitshinweise .....	E - 2
Über dieses Handbuch .....	E - 2
Wichtige Installationshinweise .....	E - 3
Funktionsbeschreibung der STE 40 .....	E - 4
Systemtelefonerweiterung STE 40 anschließen .....	E - 5
Anschlüsse des STE 40 .....	E - 6
STE 40 mit ST 40 verbinden .....	E - 7
Freiprogrammierbare Funktionstasten .....	E - 8
LED - Anzeigen zu freiprogrammierbaren Funktionstasten .....	E - 10
Funktionstastenbelegung ändern .....	E - 12
Aufstellungsort .....	E - 13
Reinigung .....	E - 13
Einlegen der Beschriftung für die Funktionstasten .....	E - 13
Firmwareupdate des ST 40 .....	E - 14
Technische Daten .....	E - 14
Konformitätserklärung .....	E - 15

## Wichtige Installationshinweise

Bitte beachten Sie, dass Sie in jedem Fall das optionale Steckernetzteil STE 30 / ST 40 /STE 40 benötigen, um eine STE 40 an Ihrer TK-Anlage zu betreiben.

# AGFEO Systemtelefon- erweiterung STE 40

## Funktionsbeschreibung der STE 40

Mit der Systemtelefonerweiterung STE 40 erweitern Sie Ihr Systemtelefon ST 40 um zusätzlich 30 LED-unterstützte Funktionstasten.

Die Systemtelefonerweiterung STE 40 kann an einem beliebigen ST 40 an den in den Gebrauchsbestimmungen aufgelisteten AGFEO TK-Anlagen betrieben werden. Pro Systemtelefon lassen sich maximal 4 STE 40 betreiben.




Optisch ist die STE 40 an das Systemtelefon ST 40 angepaßt und läßt sich mittels angebrachter Verbindungsclips mit diesem zu einer Einheit verbinden.


Verpackungsinhalt:

- 1 Systemtelefonerweiterung STE 40
- 1 Verbindungskabel (kurz)
- 1 Bedienungsanleitung + Beschriftungsstreifen

# AGFEO Systemtelefon- erweiterung STE 40

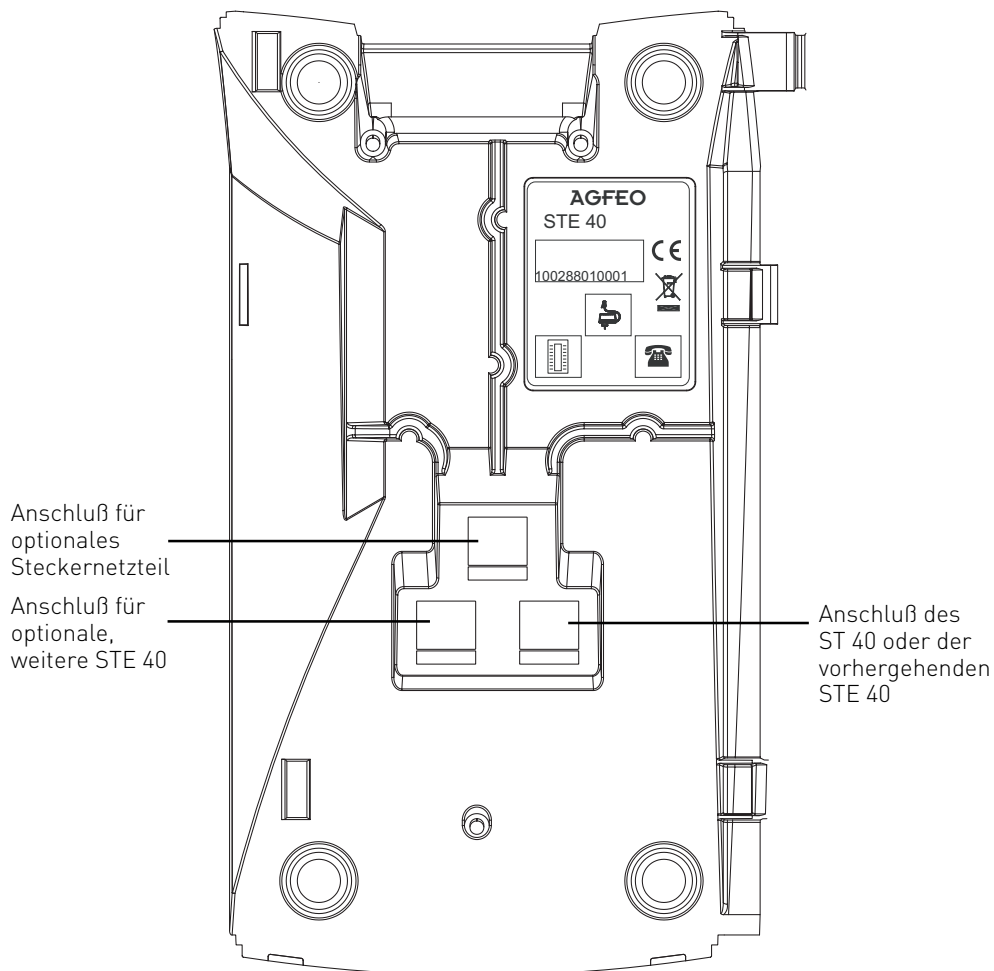
## Systemtelefonerweiterung STE 40 anschließen

- Trennen Sie die Verbindung zwischen ST 40 und TK-Anlage
- Stecken Sie einen Westernstecker des mitgelieferten kurzen Kabels in die mit  gekennzeichnete Buchse auf der Unterseite der STE 40, bis er hörbar einrastet.
- Stecken Sie den anderen Westernstecker des mitgelieferten kurzen Kabels in die mit dem Symbol  gekennzeichnete Buchse am ST 40, bis er hörbar einrastet.
- Verlegen Sie das Kabel im Kabelkanal der STE 40 und ST 40 an der Geräteunterseite des jeweiligen Gerätes.
- Schließen Sie das Steckernetzteil STE 30 / STE 40 / ST 40 an der mit dem Symbol  gekennzeichneten Buchse der STE 40 an.
- Stellen Sie die Verbindung zwischen ST 40 und TK-Anlage wieder her.
- Die STE 40 meldet sich automatisch an dem angeschlossenen ST 40 an.

Falls Sie mehrere STE 40 (bis zu 4 STE 40 pro Systemtelefon) an einem ST 40 anschließen möchten, schließen Sie die nächste STE 40 an der mit dem Symbol  gekennzeichneten Buchse der ersten STE 40 an.

# AGFEO Systemtelefon- erweiterung STE 40

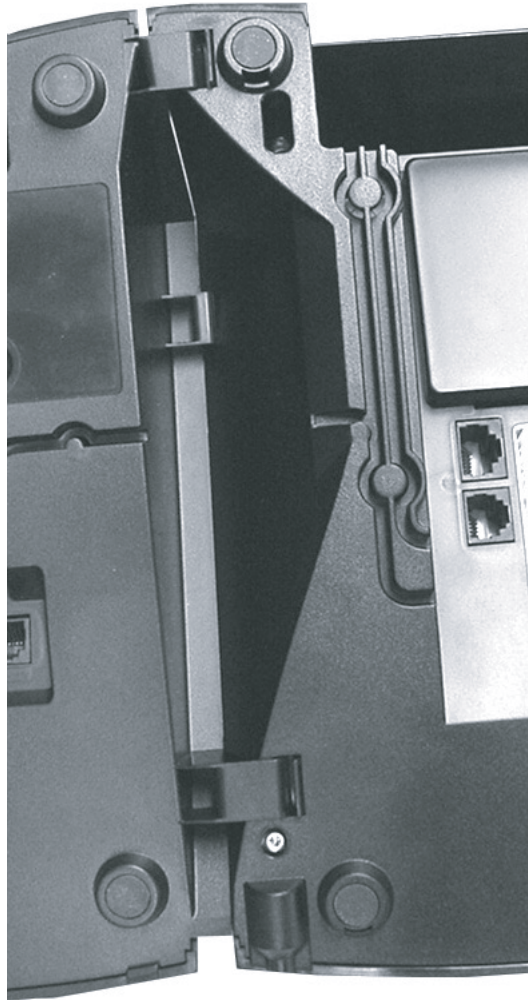
## Anschlüsse des STE 40



# AGFEO Systemtelefon- erweiterung STE 40

## STE 40 mit ST 40 verbinden

Um die STE 40 an dem ST 40 anzubringen, drücken Sie die Rastnasen der STE 40 in die dafür vorgesehenen Öffnungen des ST 40 wie auf dem Bild dargestellt.



# AGFEO Systemtelefon- erweiterung STE 40

## Freiprogrammierbare Funktionstasten

AB Aktivierung	Zum Einschalten/Ausschalten des Anrufbeantworters eines Systemtelefons ST 40 AB. Dies funktioniert von einem anderen Systemtelefon nur, wenn vorher die Benachrichtigung für dieses Telefon eingeschaltet wurde (Info an Systems).
AB Info	Fragt den Anrufbeantworter ab.
AB Memo	Zum Aufnehmen von Sprachmemos und zum Mitschneiden von Gesprächen.
Abweisen	Aktuellen Anruf abweisen. Der Anrufer hört den Besetztton (Konfigurationsabhängig).
Anklopfen ein/ aus	Sie können wählen ob bei einem aktiven Gespräch Ihrerseits: - der 2. Anrufer einen Besetztton erhält (aus). - das Anklopfen an Ihrem Telefon nur optisch signalisiert werden soll (optisch). - Sie einen Anklopfen signalisiert bekommen möchten (mit Ton).
Anruffilter	Zum Aktivieren / Deaktivieren eines Anruffilters.
Anrufliste	Fragt die Anrufliste ab.
Anrufschutz	Zum Ausschalten des Tonrufs (Ruhe vor dem Telefon). Spezielle Funktionstasten einrichtbar: - Anrufschutz für Internanrufe - Anrufschutz für Externanrufe - Anrufschutz für Intern- und Externanrufe
Ansage	Ansage über eine an der TK-Anlage angeschlossene Lautsprecheranlage.
AVA 2 Nacht	Ein- oder Ausschalten der Anrufvariante 2 (Nachtschaltung). Spezielle Funktionstasten einrichtbar: - Anrufvariante 2 für jede Externrufnummer der TK-Anlage einzeln schalten. - Anrufvariante 2 für alle Externrufnummern der TK-Anlage, von denen der Teilnehmer betroffen ist, gemeinsam schalten.
AVA 3 Weitersch.	Ein- oder Ausschalten der Anrufvariante 3 (Rufweitschaltung RWS). Spezielle Funktionstasten einrichtbar: - Anrufvariante 3 für jede Externrufnummer der TK-Anlage einzeln schalten. - Anrufvariante 3 für alle Externrufnummern der TK-Anlage, von denen der Teilnehmer betroffen ist, gemeinsam schalten.
Besetzt bei besetzt	Besetztton für Anrufer, sofern die Rufnummer bereits durch ein aktives Gespräch verwendet wird. Spezielle Funktionstasten einrichtbar: - Besetzt bei besetzt für jede Rufverteilung einzeln schalten. - Besetzt bei besetzt für alle Rufverteilungen gemeinsam schalten.
Call by Call	Zur Auswahl eines Netzanbieters, Übernahme aus dem LCR.
Check in/out	Ermöglicht das Einchecken und Auschecken von Telefonen (Hotelfunktion). Damit verbunden ist das Starten und Stoppen der Kostenerfassung und das Ein/Ausschalten der Externberechtigung.
Durchsage	Durchsage zu Systemtelefonen. Spezielle Funktionstaste einrichtbar: - Durchsage zu festgelegten Internteilnehmern.
Einheiten	Anzeige der eigenen Gesprächskosten.
Extern	Um bei einer abgehenden Externverbindung eine bestimmte Externrufnummer (z.B. bestimmte MSN) zu übermitteln, z.B. zur Gebührentrennung bei Externwahl. Spezielle Funktionstaste einrichtbar: - MSN/Extern-Taste mit festgelegter Externrufnummer.
Fangen	Identifizieren böswilliger Anrufer durch die ISDN - Vermittlungsstelle (Kostenpflichtiges Leistungsmerkmal des Netzbetreibers).
Fernabfrage	Nachwählen einer gespeicherten MFV-Tonfolge (1 ... 0, *, # ), z.B. zur Fernabfrage eines Anrufbeantworters.
Fremdwahl	Ermöglicht das Absetzen eines Rufes für ein anderes Telefon.
Gruppentaste	Ausbuchen/Einbuchen aus einer Gruppe und deren Leistungsmerkmale.
Headset	Zum Betrieb eines Headsets.
Heranholen	Zum Heranholen von Externanrufen. Spezielle Funktionstaste einrichtbar: - Heranholen von Internanrufen und Externanrufen von festgelegten Internteilnehmern.



# AGFEO Systemtelefon- erweiterung STE 40

## Freiprogrammierbare Funktionstasten

Inkognito	Übermittlung der eigenen Rufnummer zum Angerufenen ausschalten (Nur möglich, wenn das Leistungsmerkmal vom Netzbetreiber unterstützt wird).
Interntaste	Zum Anwählen von Internteilnehmern. Spezielle Funktionstaste einrichtbar: - Internanruf zu einem festgelegten Internteilnehmer.
ISDN-Halten	Zum Halten eines Externgesprächs in der Vermittlungsstelle (Nur am Mehrgeräteanschluß nutzbar).
Konferenz	Zum Einleiten einer Konferenz mit Intern- oder Externteilnehmern.
Lauthörlautst.	Ändern der Lautstärke beim Lauthören.
LCR	Ein- oder Ausschalten des LCR (Least Cost Routing) für Ihr Systemtelefon.
Linie	Zum Anzeigen des Zustandes und zur direkten Belegung einer externen Leitung.
Makeln	Zum Makeln zwischen mehreren Extern- oder Internverbindungen.
Multifunktion	Ein- oder Ausschalten der Zeitsteuerung von Funktionen der TK-Anlage (z.B. Anrufvarianten, Umleitungen, Relais). Spezielle Funktionstasten einrichtbar: - Nur Zeitsteuerung ein und aus - Nur Funktion ein und aus - Mit Auswahlmenü
Projekt	Sie können ein Gespräch einem Projekt zuordnen. Dies geschieht entweder mit einer definierten Kennziffer auf der Taste, oder aber mit einer allgemeinen Taste (Kennziffer nachträglich eingeben).
Reinigung	In Verbindung mit der Taste Check in/out. Ermöglicht die Signalisierung, daß ein Hotelzimmer gereinigt wurde und der nächste Gast eingekcheckt werden kann.
Relais	Zum Schalten eines Relais. Spezielle Funktionstaste einrichtbar.
Reservieren	Zum Reservieren einer Wählleitung (B-Kanal), wenn alle Leitungen besetzt sind.
Rückfrage	Zum Einleiten von Rückfrage, Verbinden, Makeln.
Sensor	Zum Aktivieren/ Deaktivieren von Sensoren.
SMS Info	Fragt eine Liste der eingegangenen SMS ab (Nur in Verbindung mit einem A-Modul 40).
SMS Schreiben	Zum Schreiben einer neuen SMS (Nur in Verbindung mit einem A-Modul 40).
Stumm- schaltung	Zum Stummschalten des Mikrofons an Ihrem Telefon.
Telefonschloß	Zum Sperren des Systemtelefons (Notruf/Direktruf je nach Konfiguration möglich).
Termin	Zum Ein- oder Ausschalten des eingegebenen Termins.
Tonruf aus	Zum Abschalten der akustischen Signalisierung an Ihrem Systemtelefon. Der Anrufer bekommt trotzdem ein Freizeichen.
Tür	Zum Verbindungsaufbau zur Türfreisprecheinrichtung (TFE). Spezielle Funktionstaste einrichtbar.
Türöffner	Zum Betätigen des elektrischen Türöffners. Spezielle Funktionstaste einrichtbar.
Übergabe	Zur Übergabe eines Externgesprächs an einen Externteilnehmer.
Umleitung von	Zum Umleiten aller Anrufe von einem anderen Telefon auf das aktuelle Telefon.
Umleitung zu	Zum Umleiten aller Anrufe zu einem anderen Intern- oder Externteilnehmer.
Verbindungs- liste	Zeigt die letzten externen Verbindungen (ankommend und abgehend, je nach Konfiguration) an. Sie können die Telefonnummern aus der Liste direkt ins Telefonbuch einspeichern, indem Sie die Telefonbuchtaste drücken.
Wecken	Zum Ein- oder Ausschalten der eingegebenen Weckzeit.
Weiterleiten zu Zieltaste	Weiterleiten eines eingehenden Anrufs an eine andere Rufnummer, ohne den Anruf anzunehmen (Call Deflection).
- public	Zum Wählen einer gespeicherten Rufnummer.
- privat	- Die Rufnummer ist an Ihrem Telefon und im Telefonbuch gespeichert. - Die Rufnummer ist nur an Ihrem Telefon gespeichert

# AGFEO Systemtelefon- erweiterung STE 40

## LED - Anzeigen zu frei- programmierbaren Funktionstasten

	LED an	LED aus	LED blinkt
AB Info	Abgefragte Nachrichten vorhanden	Keine Nachrichten vorhanden	Neue Nachrichten vorhanden
Anklopfen Anrufliste	erlaubt Abgefragte Anrufe vorhanden	nicht erlaubt Keine Anrufe in Anrufliste	Neue Anrufe in Anrufliste
Anrufschutz	eingeschaltet	ausgeschaltet	
AVA 2 Nacht	eingeschaltet	ausgeschaltet	
AVA 3 Weiterschaltung	eingeschaltet	ausgeschaltet	
Busy on Busy	eingeschaltet	ausgeschaltet	
Gruppentaste	eingebucht	ausgebucht	
Headset	eingeschaltet	ausgeschaltet	Telefon wird gerufen
Inkognito	eingeschaltet	ausgeschaltet	
LCR	eingeschaltet	ausgeschaltet	
Relais	Relais an	Relais aus	Relais wird gerufen
SMS Info	Schon gelesene Nachrichten vorhanden	Keine Nachrichten vorhanden	Neue Nachrichten vorhanden
Stummtaste	eingeschaltet	ausgeschaltet	
Telefonschloss	eingeschaltet	ausgeschaltet	
Termin	eingeschaltet	ausgeschaltet	bei Terminruf
Tonruf aus	eingeschaltet	ausgeschaltet	
Tür	mit Tür verbunden	ausgeschaltet	bei Türruf
Umleitung von	eingeschaltet	ausgeschaltet	
Umleitung zu	eingeschaltet	ausgeschaltet	
Wecken	eingeschaltet	ausgeschaltet	Weckruf nicht bestätigt

# AGFEO Systemtelefon- erweiterung STE 40

## LED - Anzeigen zu frei- programmierbaren Funktionstasten

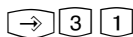
	LED an	LED aus	LED blinkt langsam	LED blinkt schnell
Anrufbeantworter- taste	Der Anrufbeantworter ist eingeschaltet.	Der Anrufbeantworter ist ausgeschaltet.		
Interntaste	Der Intern- teilnehmer ist belegt oder führt ein Gespräch.		Der Intern- teilnehmer wird gerufen.	Sie halten den Intern- teilnehmer (Rückfrage oder Makeln). Nur Sie können die Ver- bindung wieder aufnehmen.
Linientaste	Die Linie ist belegt, sie kann nicht belegt werden.	Die Linie ist frei, und der Teilneh- mer kann sie wie bei einer Extern- Taste belegen.	Die Linie ist in einem Zustand, in dem jeder das Gespräch überneh- men kann.	Die Linie wird gehalten, und kann nur von diesem Teilneh- mer übernommen werden.
Timertaste	Der Timer ist eingeschaltet, die Funktion ist aus- geschaltet.	Der Timer ist ausgeschaltet und die Funktion ist ausgeschaltet.	Der Timer ist ein- geschaltet, die Funktion ist ein- geschaltet.	
Zieltaste		geht aus, sobald jemand das Ge- spräch annimmt	blinkt, wenn die Nummer anruft. Der Ruf kann durch Tastendruck heran- geholt werden	

### Allgemeines zur Linientaste

Eine Bedingung für die sinnvolle Nutzung ist, dass für eine Linie immer zwei Tasten eingerichtet sind. Im Ruhezustand können Sie durch das Drücken einer blinkenden Linientaste nähere Informationen zu der Linie erhalten (z.B. die Rufnummer des Anrufers). Drücken Sie die blinkende Linientaste im abgehobenen Zustand, übernehmen Sie das Gespräch.

# AGFEO Systemtelefon- erweiterung STE 40

## Funktionstastenbelegung ändern



Programmierung  
einleiten



Funktionstaste an der  
STE 40 drücken, deren  
Funktion Sie ändern wol-  
len



Anfangsbuchstaben des Na-  
mens der Funktion eingeben,  
z.B. "Z" für Zieltaste oder  
mit den Pfeiltasten vorwärts  
oder rückwärts blättern, bis  
die gewünschte Funktion an-  
gezeigt wird



Auswahl be-  
stätigen



Programmierung  
beenden

# AGFEO Systemtelefon- erweiterung STE 40

## Aufstellungsort

Stellen Sie die STE 40 an einem geeigneten Ort auf. Bitte beachten Sie beim Aufstellen folgende Punkte:

- Nicht an Orten, an denen die STE 40 durch Wasser oder Chemikalien bespritzt werden könnte.
- Kunststofffüße der STE 40:  
Ihr Gerät wurde für normale Gebrauchsbedingungen gefertigt. Durch Chemikalien, die in der Produktion oder bei der Pflege von Möbel verwendet werden, kann es zu Veränderungen der Gerätefüße kommen. Die so durch Fremdeinflüsse veränderten Gerätefüße können unter Umständen unliebsame Spuren hinterlassen. Aus verständlichen Gründen kann für derartige Schäden nicht gehaftet werden. Verwenden Sie daher, besonders bei neuen oder mit Lackpflegemittel aufgefrischten Möbel, für Ihre Systemtelefonerweiterung eine rutschfeste Unterlage.

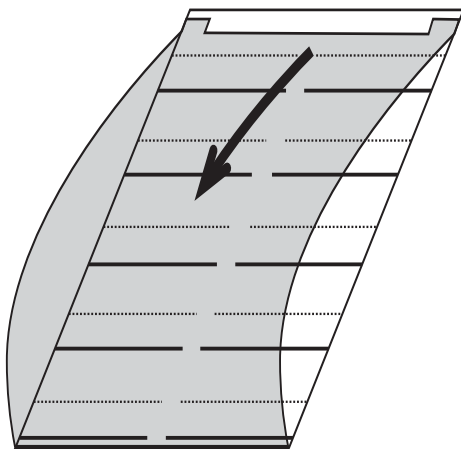
## Reinigung

Sie können Ihre Systemtelefonerweiterung problemlos reinigen. Beachten Sie folgende Punkte:

- Wischen Sie die STE 40 mit einem leicht feuchten Tuch ab oder verwenden Sie ein Antistatiktuch.
- Verwenden Sie niemals ein trockenes Tuch (Aufladung könnte zu Defekten der Elektronik führen).
- Achten Sie in jedem Fall darauf, dass keine Feuchtigkeit eindringen kann.

## Einlegen der Beschriftung für die Funktionstasten

Gehen Sie mit dem Fingernagel oben zwischen Fenster und Gerätegehäuse. Ziehen Sie das Fenster so nach unten das es sich wölbt. Nun können Sie es herausnehmen. Legen Sie den Beschriftungsstreifen ein. Mit dem Konfigurationsprogramm TK-Suite, können Sie sich am PC entsprechende Schilder ausdrucken. Zum Einlegen stecken Sie das Fenster unten wieder in die Vertiefung. Durch Druck nach unten wölbt sich das Fenster und Sie können es wieder einsetzen.



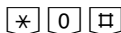
# AGFEO Systemtelefon- erweiterung STE 40

## Firmwareupdate des ST 40

Ihr Systemtelefon ST 40 läßt sich ohne Eingriff in die Hardware auf den neuesten Firmwarestand bringen. Gehen Sie dazu wie folgt vor:



Der Hörer ist aufgelegt. Das Systemtelefon ST 40 ist im Ruhezustand.



Tastenkombination **\*0** drücken. Das Systemtelefon ST 40 ist nun im Servicemodus.



SoftwareUpdate auswählen, indem Sie die Taste **1** drücken.



Rufnummer des UpdateServers eingeben: 052144709950  
Ggf. zuerst eine "0" zur Amtsholung eingeben, wenn keine spontane Amtsholung eingestellt ist:  
0052144709950



Eingabe mit der mittleren Taste bestätigen. Der UpdateServer wird angewählt und der Updatevorgang beginnt.

Das Update ist nach ca. 90 Sekunden geladen. Ihr ST 40 meldet sich an der TK-Anlage neu an. Beim Starten wird der aktuelle Softwarestand im Display angezeigt. Damit ist der Updatevorgang abgeschlossen.

## Technische Daten

Abmessungen	l x b x h 234 x 128 x 80 mm
Stromaufnahme	max 0,5W
Umgebungsstemperatur	
- Betrieb / Lagerung	5°C bis 40°C / -25°C bis +70°C
Luftfeuchte	max 70% (nicht kondensierend)
Farben	Schwarz / Weiß / Silber

### EU-Konformitätserklärung

EC-Declaration of Conformity  
CE-Déclaration de Conformité

**Der Hersteller:** AGFEO GmbH & Co. KG

The Manufacturer:  
Le Constructeur:

**Adresse:** Gaswerkstr. 8  
D - 33647 Bielefeld

Address:  
Adresse:

**Erklärt, dass das Produkt:** STE 40

Declares that the Product:  
Déclare que le Produit:

**Type:** Systemtelefon-  
Erweiterung  
**Model:** STE 40  
**Components:**

**die grundlegenden Anforderungen gemäß Artikel 3 der nachstehenden EU-Richtlinien erfüllt:**

meets the essential requirements according to article 3 of the following EC-Directive:  
est conforme aux exigences essentielles d' article 3 de la Directive CE:

**Richtlinie 1999/5/EG des Europäischen Parlaments und des Rates vom 09. März 1999  
über Funkanlagen und Telekommunikationsendeinrichtungen und die gegenseitige  
Anerkennung ihrer Konformität**

Directive 1999/5/EC of the European Parliament and of the Council of 09 March 1999 relating to radio and  
telecommunications terminal equipment, including the mutual recognition of their conformity  
Directive 1999/5/CE du Parlement européen et du Conseil du 09 mars 1999 concernant les radio et équipement terminaux de  
télécommunications, incluant la reconnaissance mutuelle de leur conformité

**und dass die folgenden harmonisierten Normen angewandt wurden:**

and that the following harmonised standards has been applied:  
et que les standards harmonisés suivants ont été appliqués.

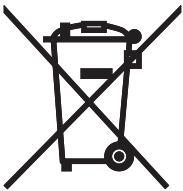
EN 55022/2003  
EN 55024/2003

Bielefeld, 3. Februar 2006

**Ort und Datum der Konformitätserklärung**  
Place and date of the declaration Lieu et date de la déclaration

Phone : +49(0)5 21 44 70 9-0  
FAX : +49(0)5 21 44 70 9-50

  
Name und Unterschrift  
Name and Signature Nom et Signature



Die auf dem Produkt angebrachte durchkreuzte Mülltonne bedeutet, dass das Produkt zur Gruppe der Elektro- und Elektronikgeräte gehört.

In diesem Zusammenhang weist die europäische Regelung Sie an, Ihre gebrauchten Geräte

- den Verkaufsstellen im Falle des Kaufs eines gleichwertigen Geräts
- den örtlich Ihnen zur Verfügung gestellten Sammelstellen (Wertstoffhof, Sortierte Sammlung usw.)

zuzuführen.

So beteiligen Sie sich an der Wiederverwendung und der Valorisierung von Elektrik- und Elektronik-Altgeräten, die andernfalls negative Auswirkungen auf die Umwelt und die menschliche Gesundheit haben könnten.



Identnr. 1101122

Änderung und Irrtum vorbehalten.

Printed in Germany

0066

AGFEO GmbH & Co. KG

Gaswerkstr. 8

D-33647 Bielefeld

Internet: <http://www.agfeo.de>